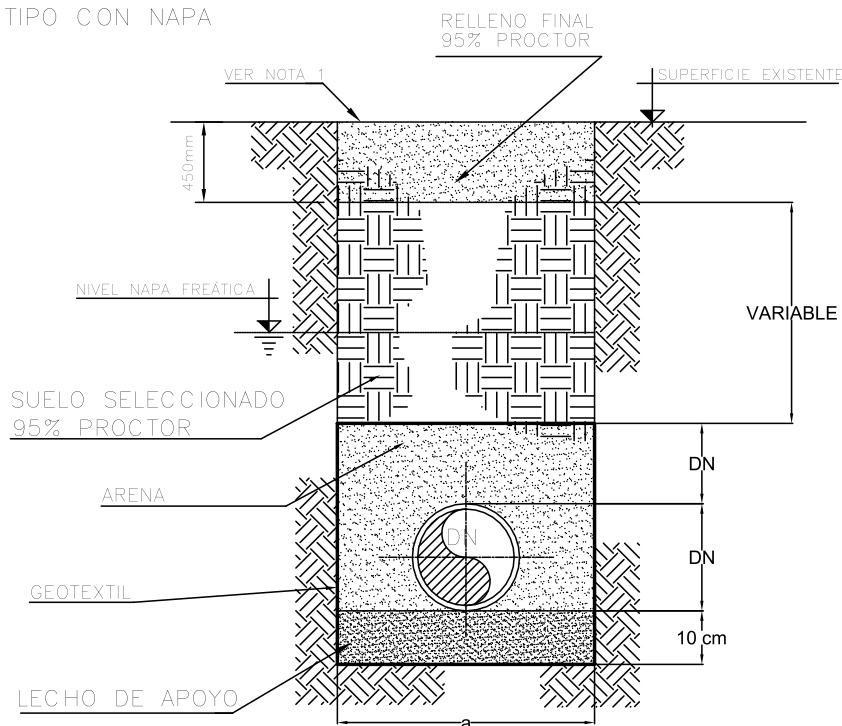


CORTE TIPO CON NAPA



DN [mm]	a [mm]
80	500
100	500
150	600
200	600
250	700

DN [mm]	a [mm]
300	700
400	800
500	900
600	1000
>700	DN+500

REFERENCIAS:

a.- ANCHO DE ZANJA

- 1.- La superficie deberá ser reconstruida de acuerdo a las especificaciones técnicas.
- 2.- La distancia "a" corresponde a la distancia mínima libre entre las paredes de la zanja a la altura del intradós de la cañería. De ser necesario entibamiento, se efectuará el sobreancho correspondiente.

La necesidad de empleo de geotextil dependerá de la posibilidad de migración de finos (Estudios de suelo - Ley de Filtros).



SERVICIO:

CLOACAS

DESCRIPCIÓN:

PLANO TIPO - ZANJA CAÑERÍA AGUA Y
CLOACAS
SECCIÓN TÍPICA CON NAPA

PLANO:

REEMPLAZADO POR:

REEMPLAZA A:

Gerente:

Zago, Patricia

Coordinador:

Boccoli, Gabriela

Fecha: 31/10/2024

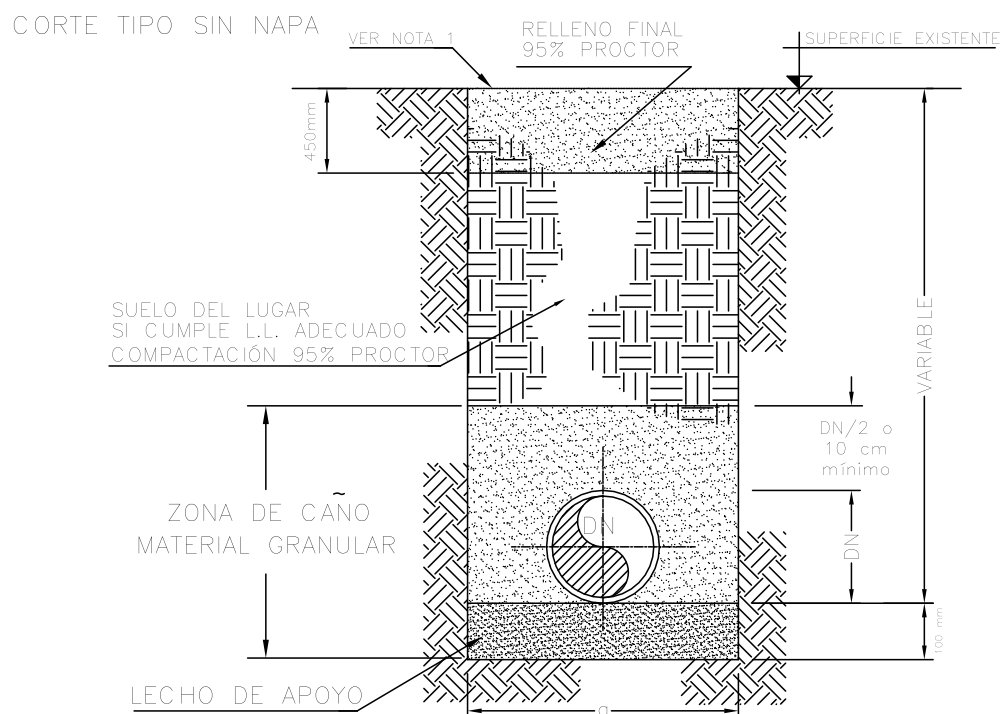
Escala:

Dibujo:

Proyecto:

Revisión:

Plano N°:
PT-CBP-1



DN [mm]	a [mm]
80	500
100	500
150	600
200	600
250	700

DN [mm]	a [mm]
300	700
400	800
500	900
600	1000
>700	DN+500

REFERENCIAS:

a – ANCHO DE ZANJA

- 1.- La superficie deberá ser reconstruida de acuerdo a las especificaciones técnicas.
- 2.- La distancia "a" corresponde a la distancia mínima libre entre las paredes de la zanja a la altura del intradós de la cañería. De ser necesario entibamiento, se efectuará el sobreancho correspondiente.



SERVICIO:

AGUA – CLOACAS

DESCRIPCIÓN:

PLANO TIPO – ZANJA CAÑERÍA AGUA Y CLOACAS
SECCIÓN TÍPICA SIN NAPA

PLANO:

REEMPLAZADO POR:

REEMPLAZA A:

Gerente:

Zago, Patricia

Coordinador:

Boccoli, Gabriela

Fecha: 31/10/2024

Escala

Dibujo:

Proyecto:

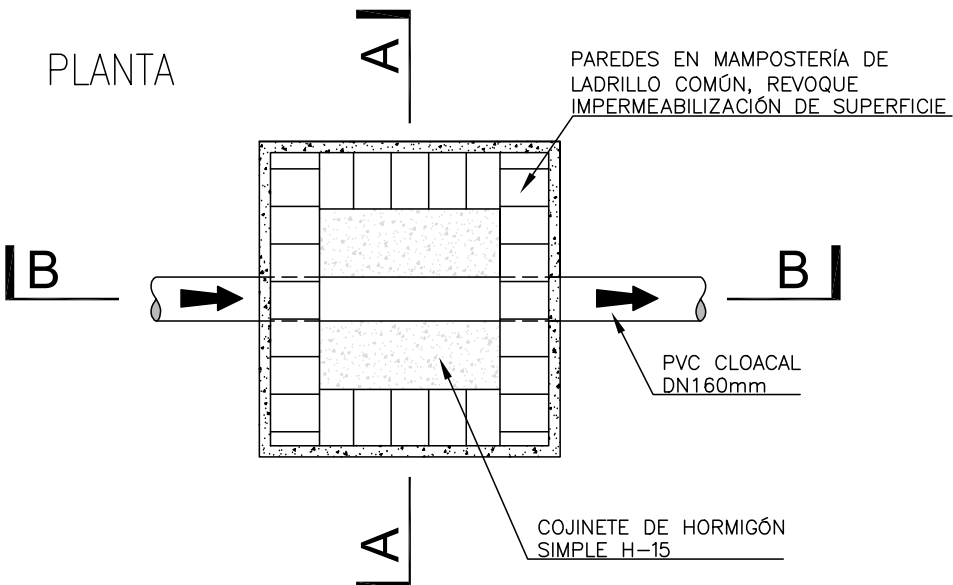
Revisión:

Plano N°:
PT-CBP-2

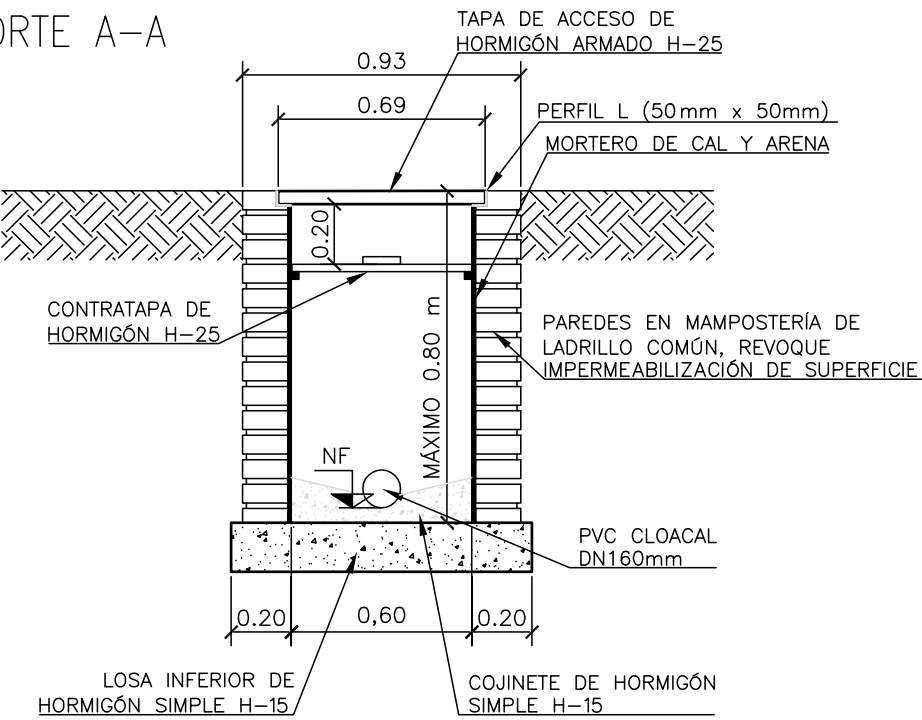
CÁMARA DE INSPECCIÓN < 0,80 m

ESC. 1:25

PLANTA



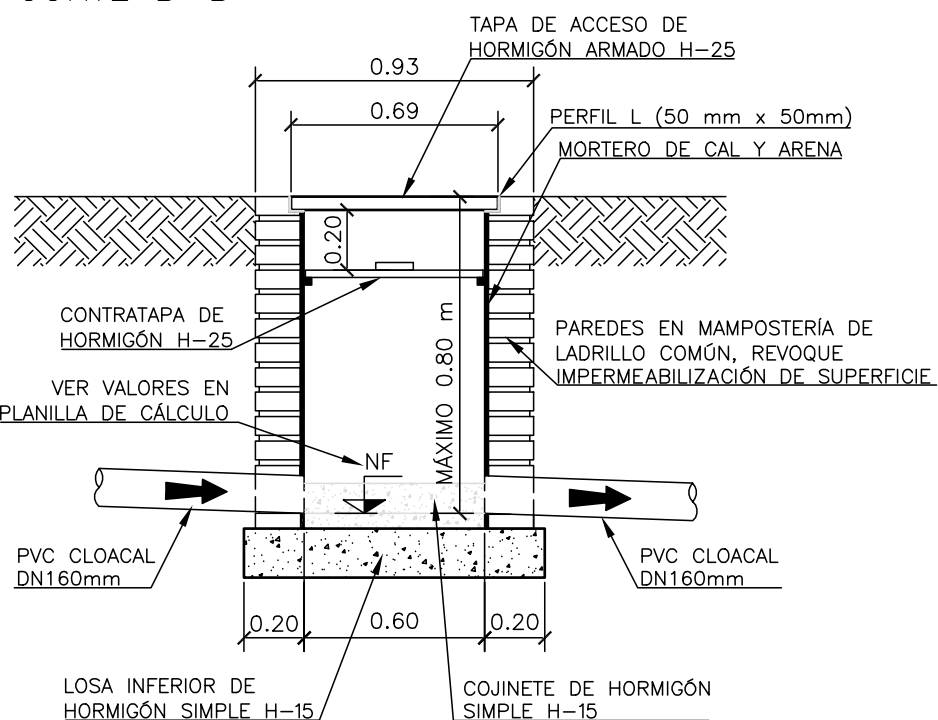
CORTE A-A



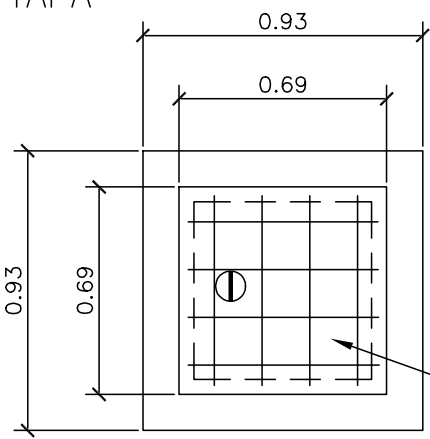
PLANO NO APTO
PARA CONSTRUCCIÓN

NOTA:
Medidas en metros
NF: nivel de fondo
DN: Diámetro Nominal

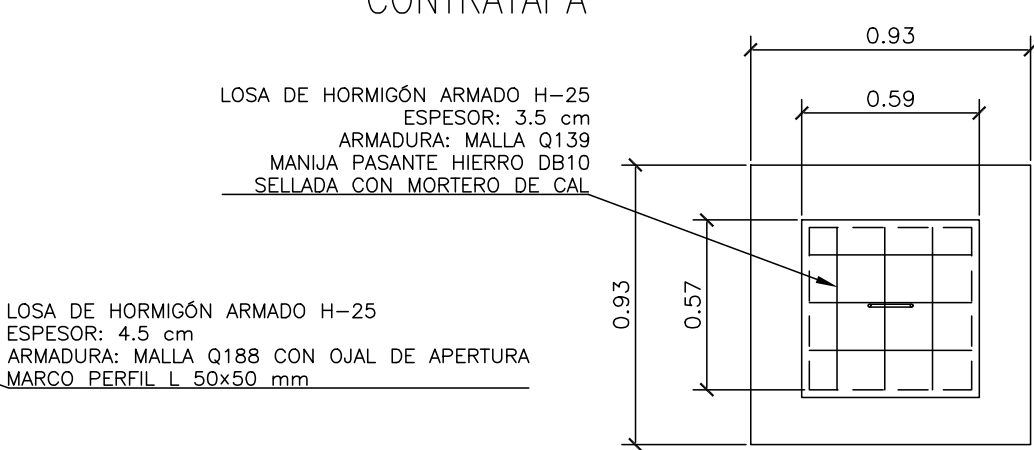
CORTE B-B



TAPA



CONTRATAPA

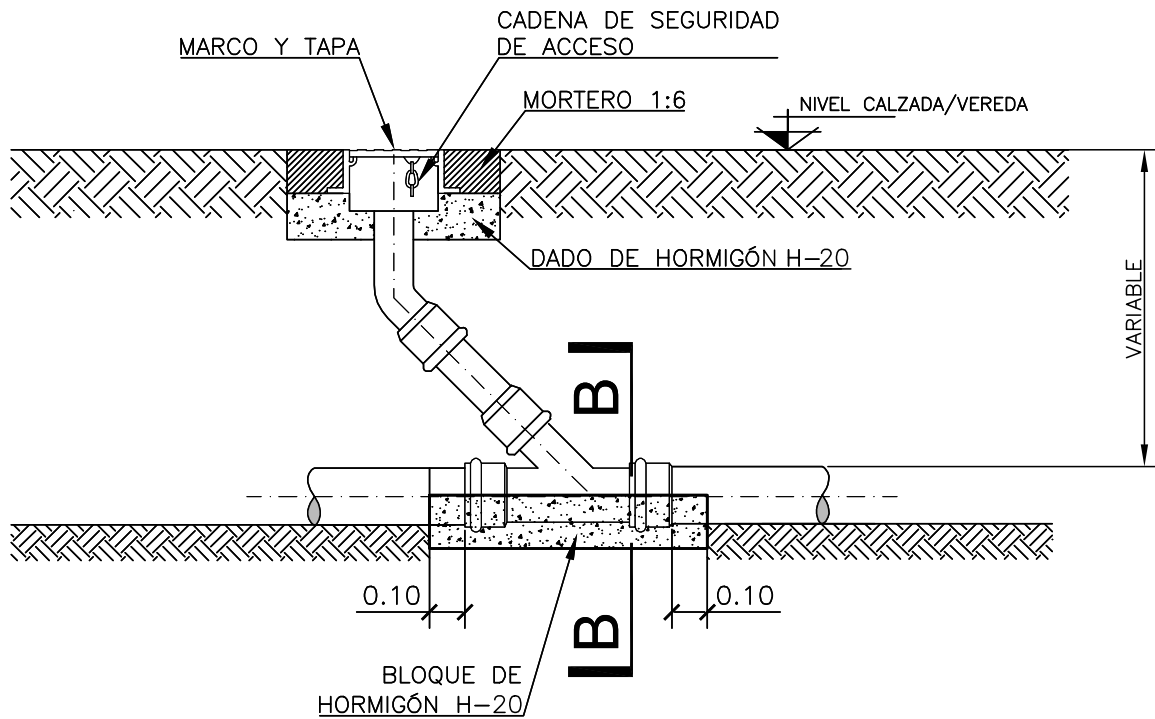


ARCHIVO: 0149RO-PT-CBP-3.dwg

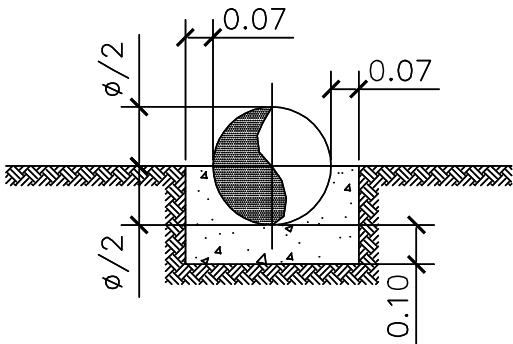
SERVICIO: CLOACAS			
DESCRIPCION: PLANO TIPO – CÁMARA DE INSPECCIÓN < 0.80 m			
PLANO :			
REEMPLAZADO POR:		REEMPLAZA A:	
Gerente	Coordinador	Fecha : 23/10/2024	
Zago, Patricia	Boccoli, Gabriela	Escala :	
Dibujo:	Proyecto:	Revisión :	Plano N°:
			PT-CBP-3

CÁMARA INSPECCIÓN > 0.80 m

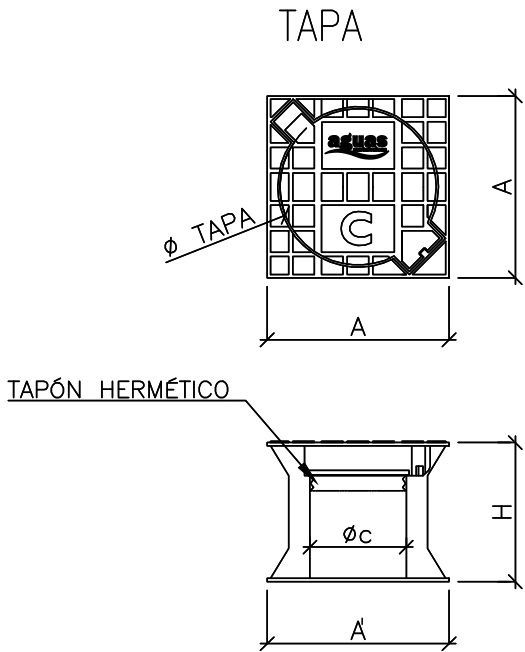
ESC. 1:25



CORTE B-B



NOTA 1:
Medidas en metros



TAPA (mm):	110 ≤ φ ≤ 150
CAJA (mm)	
Base superior de la caja:	145 ≤ A ≤ 180
Base inferior de la caja:	160 ≤ A ≤ 185
Altura (mm):	120 ≤ H ≤ 140
Alojamiento caño (mm):	112 ≤ φc ≤ 130

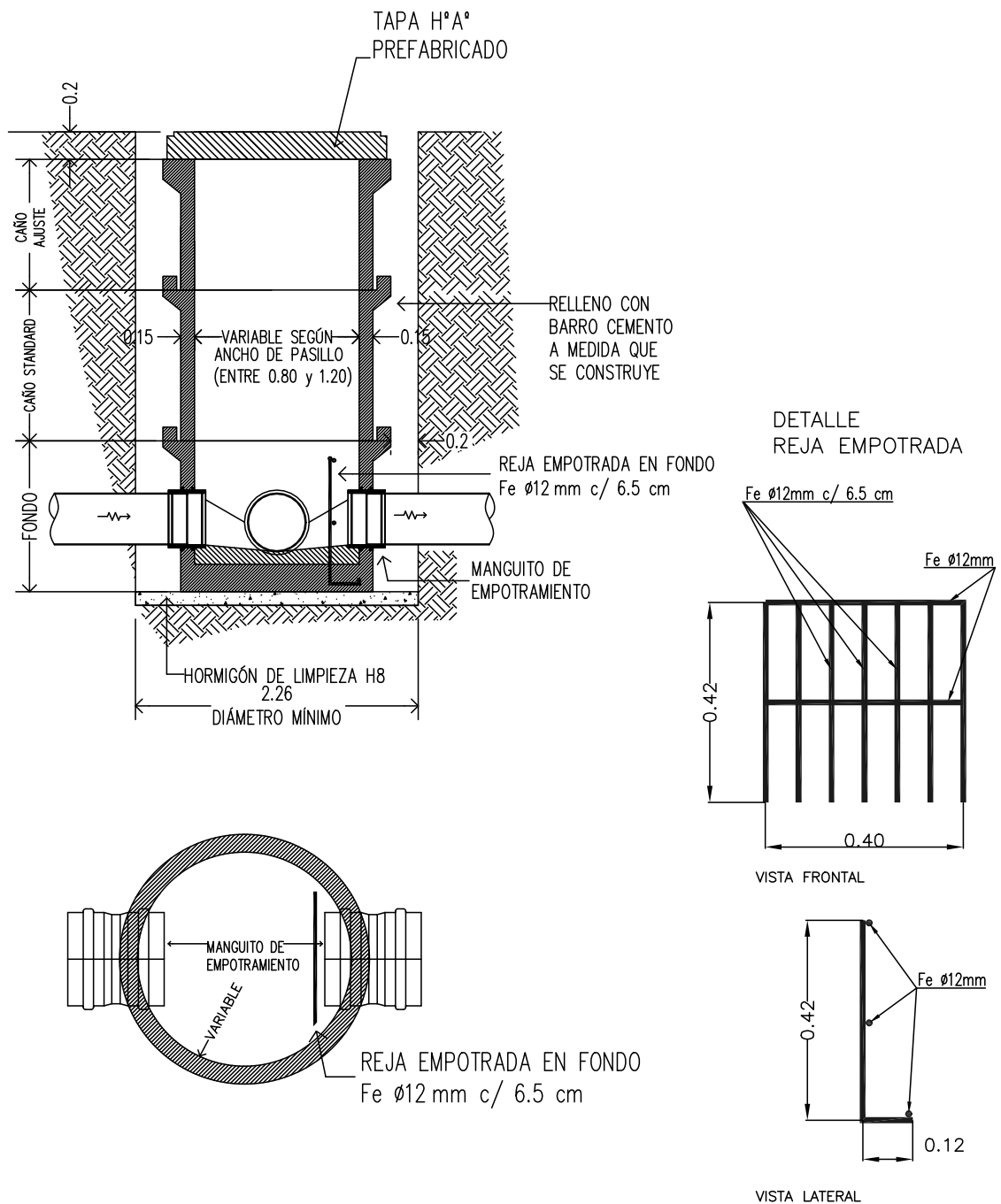
PLANO NO APTO
PARA CONSTRUCCIÓN



ARCHIVO: 0149RO-PT-CBP-4.dwg

SERVICIO: CLOACAS			
DESCRIPCION: PLANO TIPO – CÁMARA DE INSPECCIÓN > 0.80 m			
PLANO :			
REEMPLAZADO POR:		REEMPLAZA A:	
Gerente	Coordinador	Fecha : 23/10/2024	
Zago, Patricia	Boccoli, Gabriela	Escala :	
Dibujo:	Proyecto:	Revisión :	Plano N°: PT-CBP-4

CÁMARA DE VINCULACIÓN PREMOLDEADA



aguas
santafesinas

SERVICIO:

CLOACAS

DESCRIPCION:

PLANO TIPO – CÁMARA DE VINCULACIÓN PREMOLDEADA

PLANO :

REEMPLAZADO POR:

REEMPLAZA A:

Gerente

Zago, Patricia

Coordinador

Boccoli, Gabriela

Fecha : 23/10/2024

Escala :

Dibujo:

Proyecto:

Revisión :

Plano N°:

PT-CBP-5

ARCHIVO: 0149RO-PT-CBP-5.dwg

EN CALZADA

CORTE B-B

SUPERFICIE EXISTENTE

TAPA HORMIGÓN H25 ARMADO

SOBRE ANCHO SEGÚN CÁLCULO

CUERPO HORMIGÓN SEGÚN CÁLCULO

CADA CORTE DE HORMIGONADO CON JUNTA HIDROEXPANSIVA

COJINETE DE HORMIGÓN H25 SIN ARMAR

VARIABLE SEGÚN ANCHO DE PASILLO (ENTRE 0.80 y 1.20)

MANGUITO DE EMPOTRAMIENTO

CORTE DE HORMIGONADO CON JUNTA HIDROEXPANSIVA

CORTE DE HORMIGONADO LOSA INFERIOR DE HORMIGÓN H25 ARMADA

DOBLE MALLA $\phi 10c/15$

$\phi 1.60$

0.17

0.20

0.20

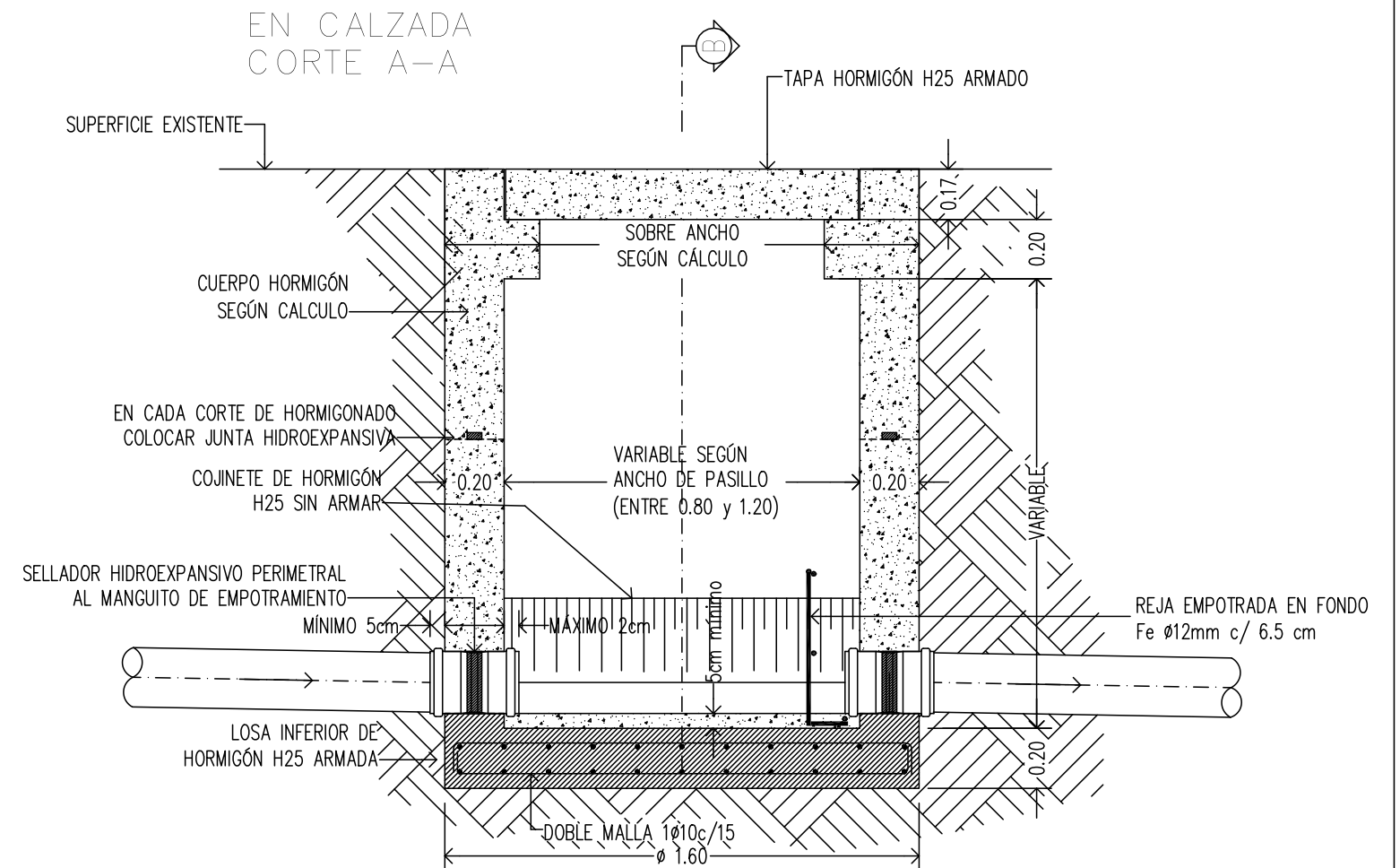
0.05

30°

0.20

VARIABLE

0.20



COJINETE

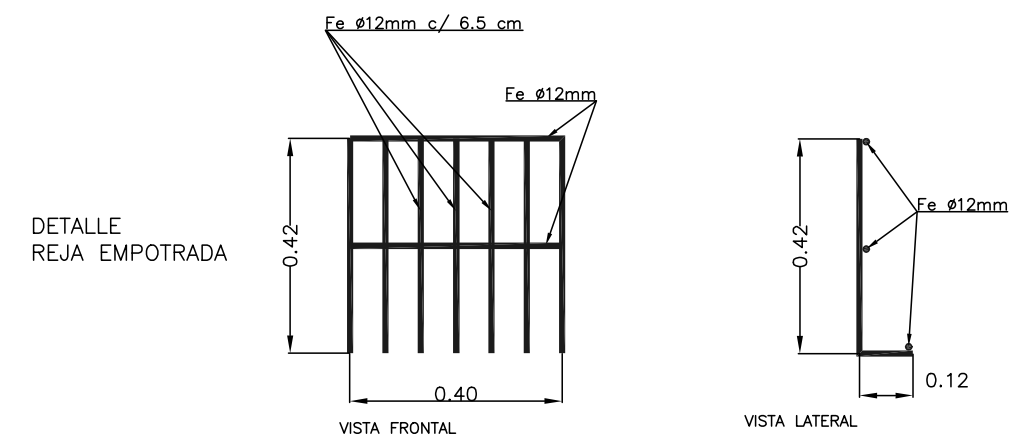
VARIABLE

VARIABLE

REJA EMPOTRADA EN FONDO

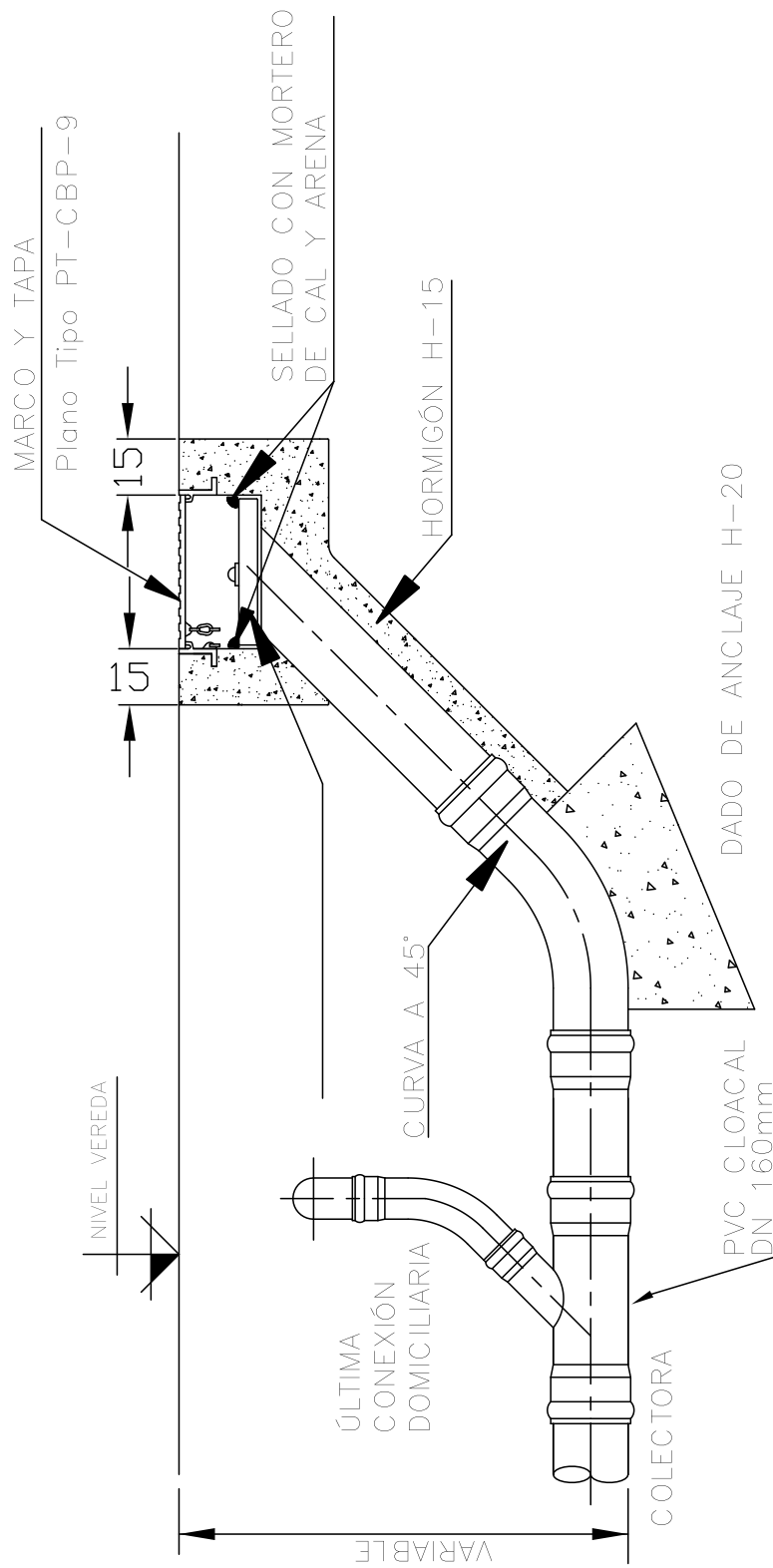
Fe ø12 mm c/ 6.5 cm

1. CAÑOS SIEMPRE A CENTRO DE BR
2. UNIÓN SIEMPRE CON MANGUITO
3. ENTRE CADA ETAPA DE HORMIGONADO COLOCAR JUNTA HIDROEXPANSIVA
4. LOSA DE FONDO Y LOSA DE TAPA HORMIGÓN ARMADO, CUERPO HORMIGÓN SIMPLE
5. COJINETES HORMIGÓN H25 SIN ARMAR (NO DEBE USARSE MAMPOSTERÍA DE RELLENO)
6. LOSA DE FONDO Y LOSA DE TAPA SE PUEDEN PREMOLDEAR
7. VER ACOMETIDAS DE DISTINTO NIVEL/SI HAY SALTO DE ALTURA MAYOR O IGUAL A 2,00m DEBE REALIZARSE DISPOSITIVO DE CAÍDA



SERVICIO:				CLOACAS	
DESCRIPCIÓN:					
PLANO TIPO – CÁMARA DE VINCULACIÓN IN SITU					
PLANO:					
REEMPLAZADO POR:			REEMPLAZA A:		
Gerente :		Coordinador:		Fecha: 31/10/2024	
Zago, Patricia		Boccoli, Gabriela		Escala	
Dibujo:	Proyecto:		Revisión:		Plano N°: PT-CBP-6

BOCA DE VENTILACIÓN



NOTA:

DN: Diámetro Nominal



ARCHIVO: 0149R□-PT-CBP-7.dwg

SERVICIO:

CLOACAS

DESCRIPCION:

PLANO TIPO – BOCA DE VENTILACIÓN

PLANO :

REEMPLAZADO POR:

REEMPLAZA A:

Gerente
Zago, Patricia

Coordinador
Boccoli, Gabriela

Fecha : 23/10/2024
Escala :

Dibujo:

Proyecto:

Revisión :

Plano N°:
PT-CBP-7

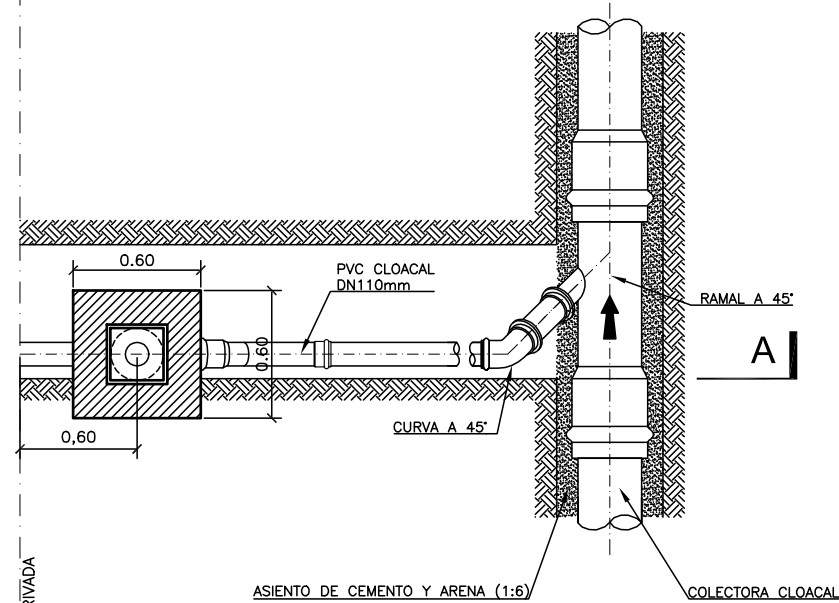
CONEXIONES DOMICILIARIAS TAPADA MENOR A 2.50 m

ESC. 1:25

PLANTA

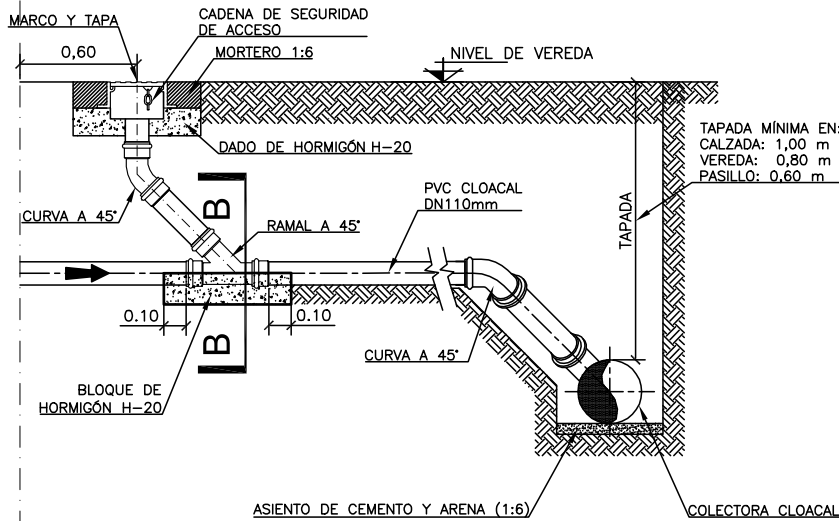
CÁMARA DE INSPECCIÓN
CON DOBLE TAPA

BOCA DE ACCESO



LÍMITE
PROPIEDAD PRIVADA

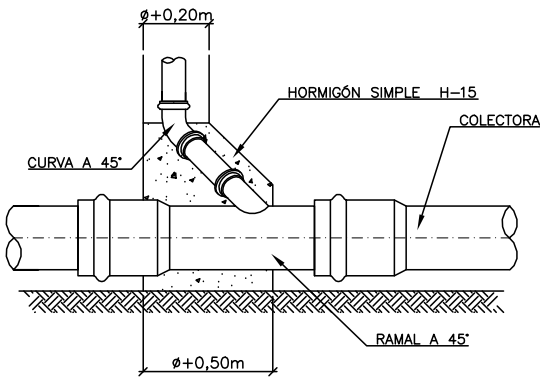
CORTE A-A



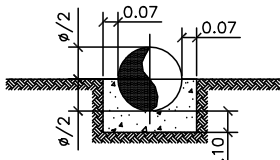
Se dejan previstos tapones en las conexiones internas, hasta que las familias se puedan conectar a la cámara de inspección intralote.

NOTA 1:
Medidas en metros
DN: Diámetro Nominal

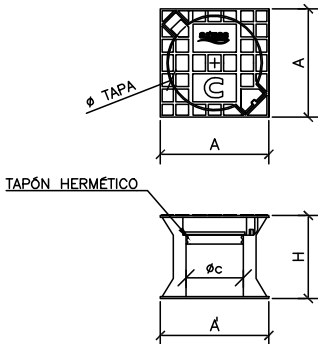
VISTA LATERAL



CORTE B-B



TAPA BOCA DE ACCESO



TAPA (mm):	110 ≤ φ ≤ 150
CAJA (mm)	
Base superior de la caja:	145 ≤ A ≤ 180
Base inferior de la caja:	160 ≤ A ≤ 185
Altura (mm):	120 ≤ H ≤ 140
Alojamiento caño (mm):	112 ≤ φc ≤ 130

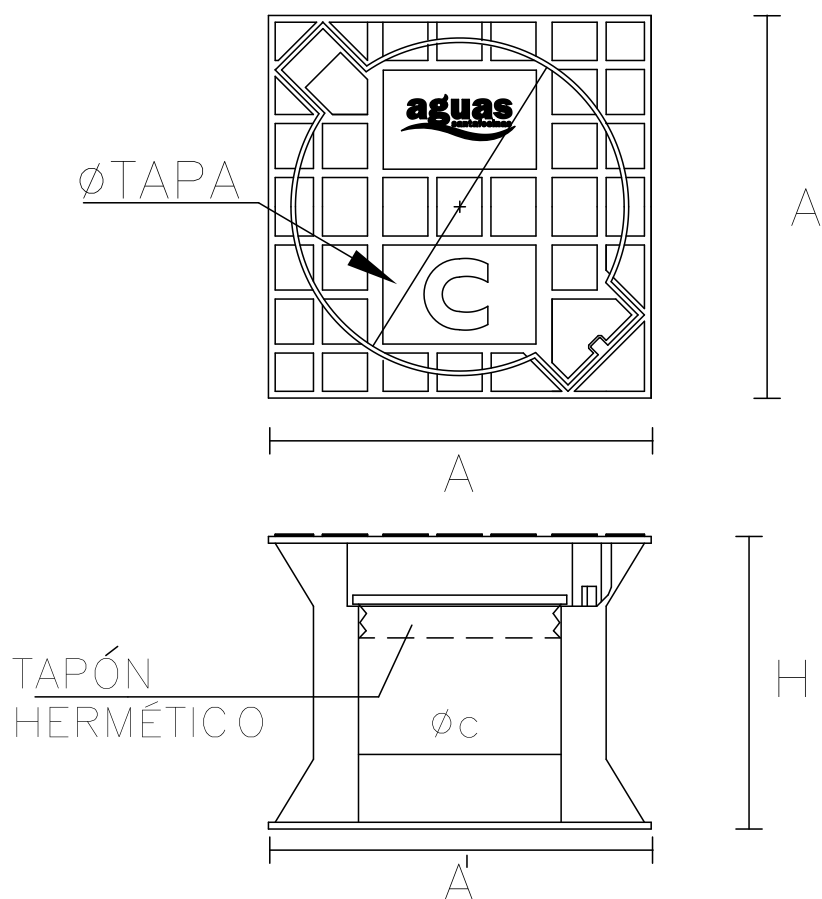
NOTA 2:
Las tolerancias de las dimensiones serán de 3 mm, con excepción de los espesores que serán los necesarios para soportar las condiciones de diseño.
El espacio entre la tapa y el borde interno de la caja no superará los 2 mm.
El material será plástico (poliamida, PRFV, etc) o fundición.

PLANO NO APTO
PARA CONSTRUCCIÓN

aguas
santafesinas

ARCHIVO: 0149RO-PT-CBP-8.dwg

SERVICIO: CLOACAS			
DESCRIPCION: PLANO TIPO – CONEXIONES DOMICILIARIAS TAPADA MENOR A 2.50 m			
PLANO :			
REEMPLAZADO POR:		REEMPLAZA A:	
Gerente Zago, Patricia	Coordinador Boccoli, Gabriela	Fecha : 24/10/2024	
Dibujo:	Proyecto:	Revisión :	Plano N°: PT-CBP-8



TAPA (mm)	$110 \leq \phi \leq 150$
CAJA (mm)	
Base superior de la caja :	$145 \leq A \leq 180$
Base inferior de la caja :	$160 \leq A' \leq 185$
Altura (mm) :	$120 \leq H \leq 140$
Alojamiento caño (mm) :	$112 \leq \phi_c \leq 130$

NOTA : Las tolerancias de las dimensiones serán de 3 mm., con excepción de los espesores que serán los necesarios para soportar las condiciones de diseño.
El espacio entre la tapa y el borde interno de la caja no superará los 2 mm.
El material será plástico (poliamida, PRFV, etc) o fundición.
El color será negro mate.



SERVICIO: CLOACAS

DESCRIPCION: PLANO TIPO – CAJA PARA BOCA DE ACCESO A CONEXIÓN CLOACAL

PLANO :

REEMPLAZADO POR:

REEMPLAZA A:

Gerente
Zago, Patricia

Coordinador
Boccoli, Gabriela

Fecha : 23/10/2024
Escala :

Dibujo:

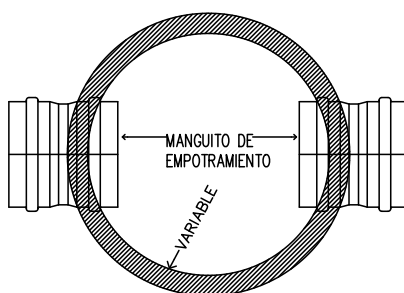
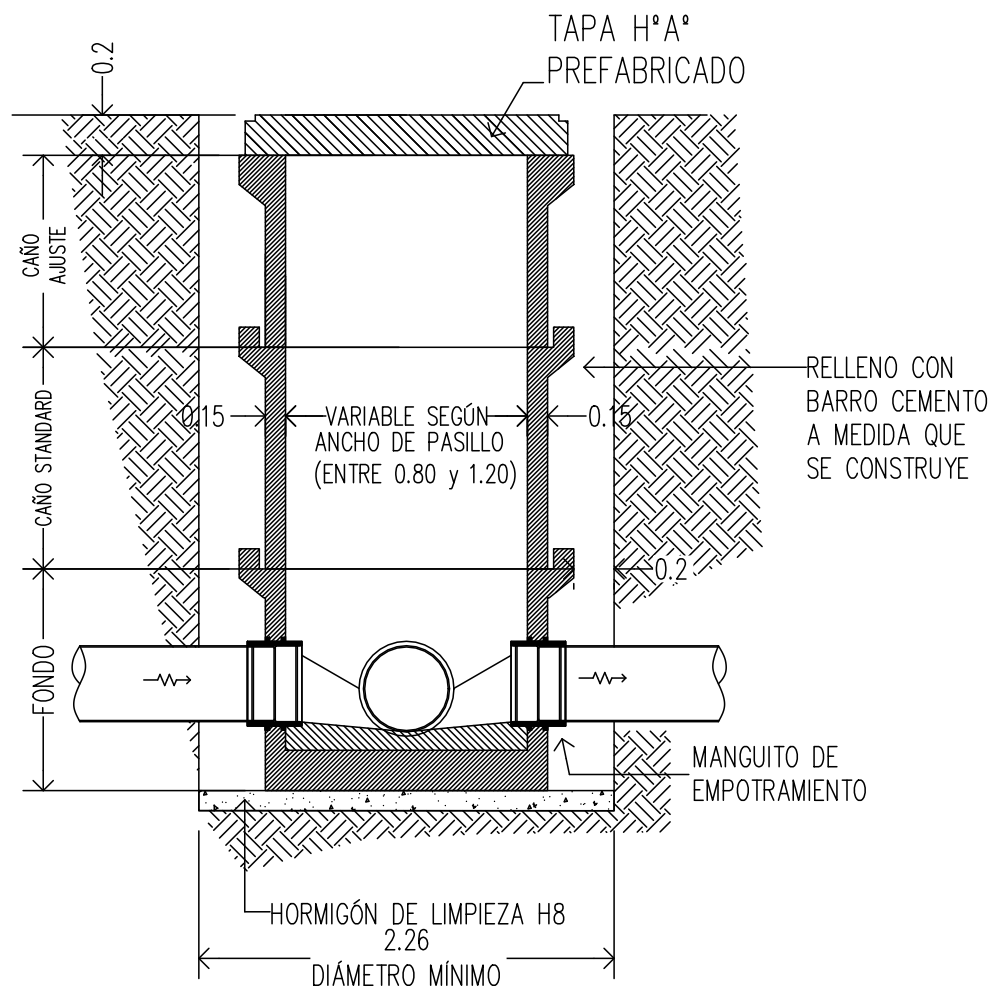
Proyecto:

Revisión :

Plano N°:
PT-CBP-9

ARCHIVO: 0149R□-PT-CBP-9.dwg

BOCA DE REGISTRO PREMOLDEADA



ARCHIVO: 0149RO-PT-CBP-10.dwg

SERVICIO:

CLOACAS

DESCRIPCION:

PLANO TIPO – BOCA DE REGISTRO
PREMOLDEADA

PLANO :

REEMPLAZADO POR:

REEMPLAZA A:

Gerente

Zago, Patricia

Coordinador

Boccoli, Gabriela

Fecha : 23/10/2024

Escala :

Dibujo:

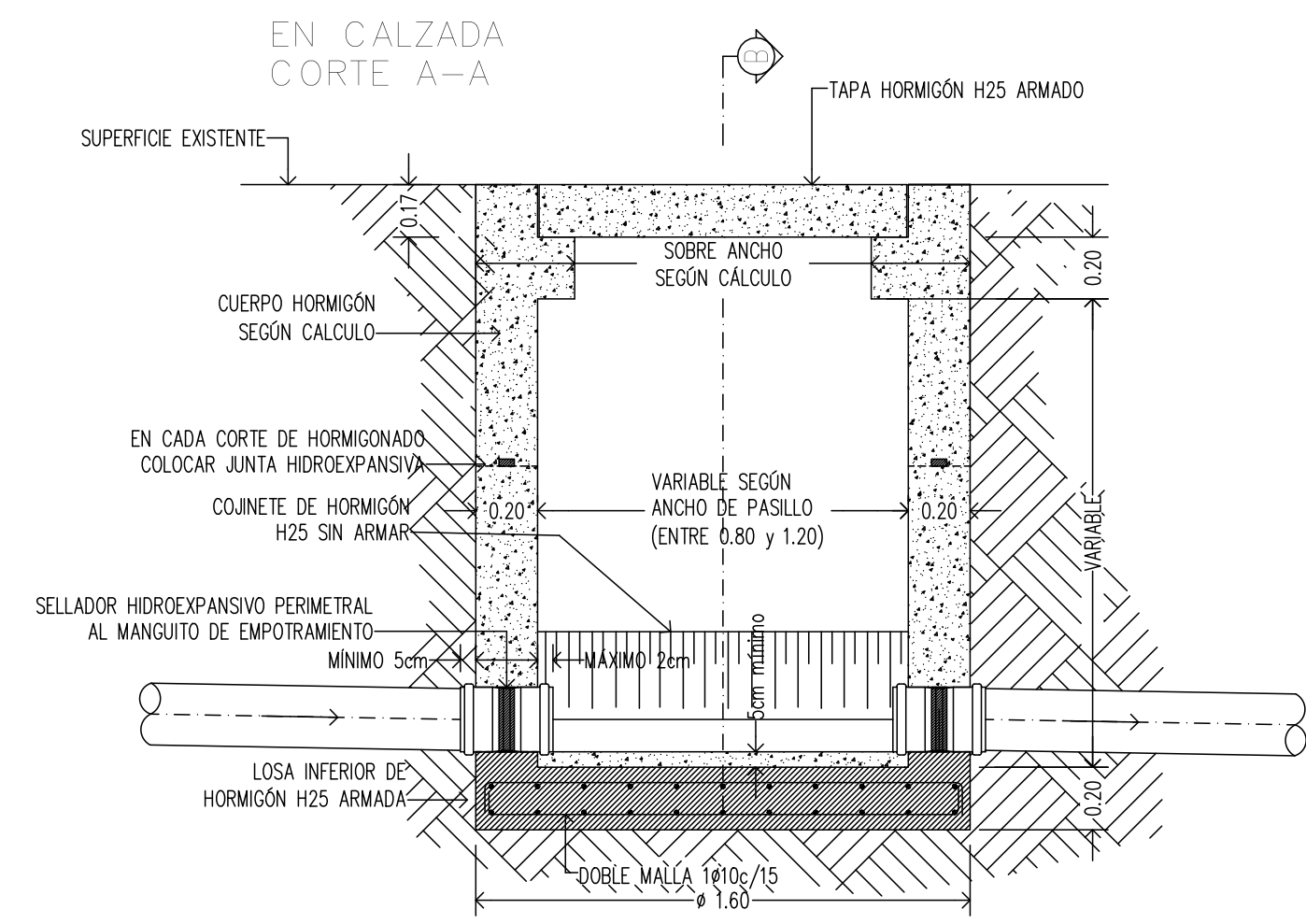
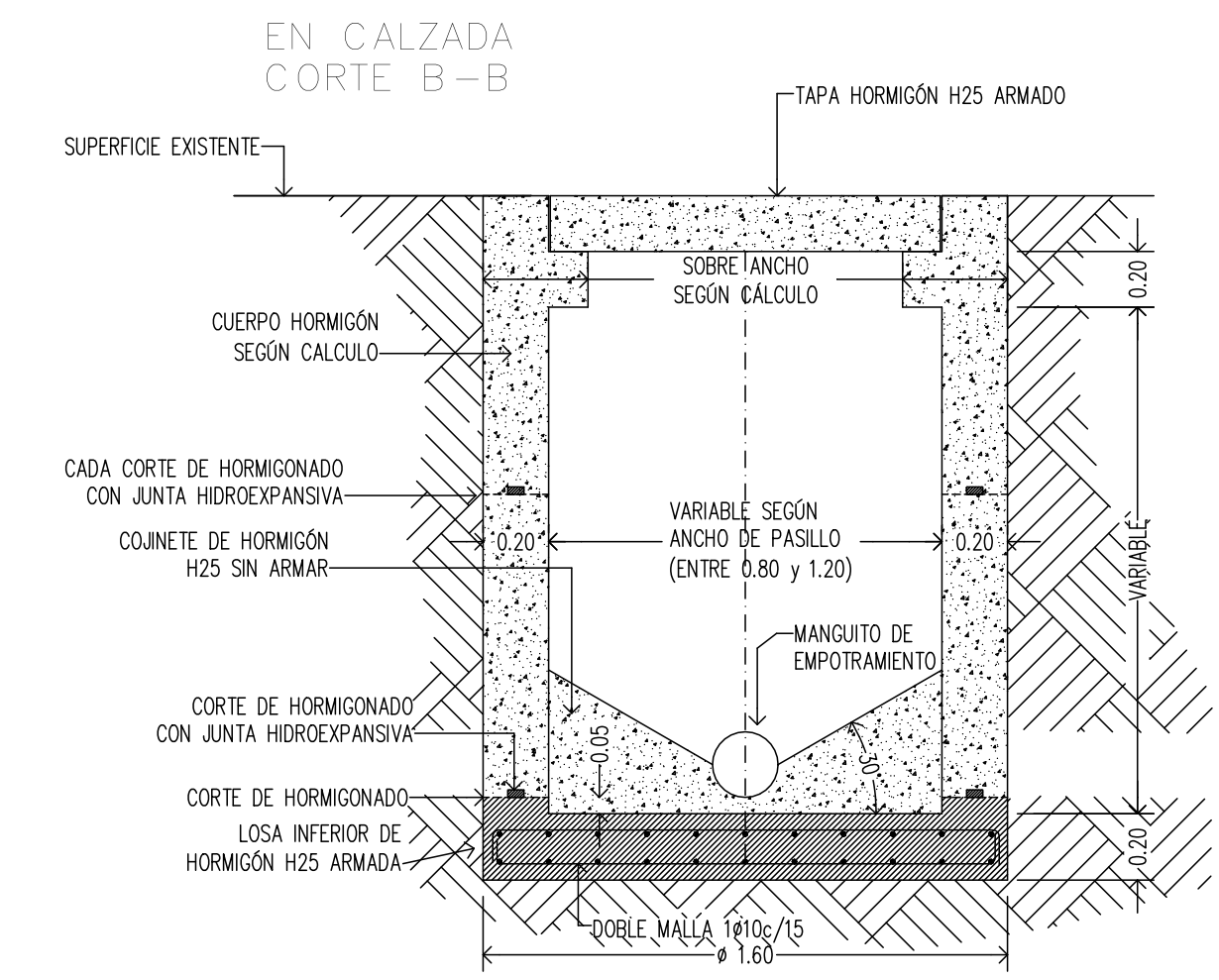
Proyecto:

Revisión :

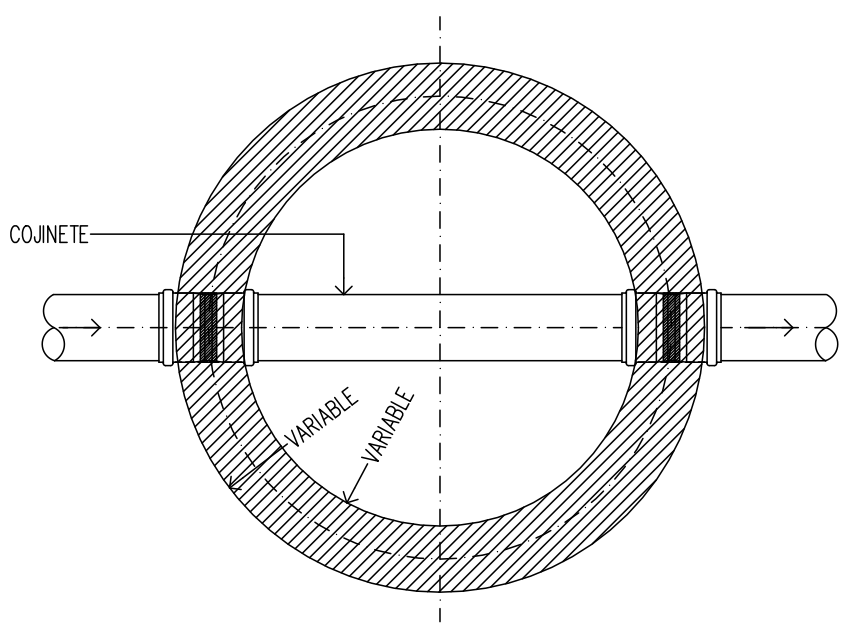
Plano N°:

PT-CBP-10

BOCA DE REGISTRO IN SITU



FORMA ACOMETIDA-PASANTE



- NOTAS
- 1. CAÑOS SIEMPRE A CENTRO DE BR
 - 2. UNIÓN SIEMPRE CON MANGUITO
 - 3. ENTRE CADA ETAPA DE HORMIGONADO COLOCAR JUNTA HIDROEXPANSIVA
 - 4. LOSA DE FONDO Y LOSA DE TAPA HORMIGÓN ARMADO, CUERPO HORMIGÓN SIMPLE
 - 5. COJINETES HORMIGÓN H25 SIN ARMAR (NO DEBE USARSE MAMPOSTERÍA DE RELLENO)
 - 6. LOSA DE FONDO Y LOSA DE TAPA SE PUEDEN PREMOLDEAR
 - 7. VER ACOMETIDAS DE DISTINTO NIVEL/SI HAY SALTO DE ALTURA MAYOR O IGUAL A 2,00m DEBE REALIZARSE DISPOSITIVO DE CAÍDA

SERVICIO:			
CLOACAS			
DESCRIPCIÓN:			
PLANO TIPO – BOCA DE REGISTRO IN SITU			
PLANO:			
REEMPLAZADO POR:		REEMPLAZA A:	
Gerente :		Coordinador:	
Zago, Patricia		Boccoli, Gabriela	
Fecha: 31/10/2024		Escala	
Dibujo:		Proyecto:	
Revisión:		Plano N°:	
PT-CBP-11			